



Department of Water Resources

Thai National Mekong Committee Secretariat



การสร้างเครือข่ายภาคประชาสังคมเพื่อสนับสนุน การศึกษาผลกระทบสิ่งแวดล้อมข้ามพรมแดนจาก โครงการไฟฟ้าพลังน้ำในแม่น้ำโขงสายประธาน



<http://www.tnmc-is.org>

19 สิงหาคม 2559

ความเป็นมา

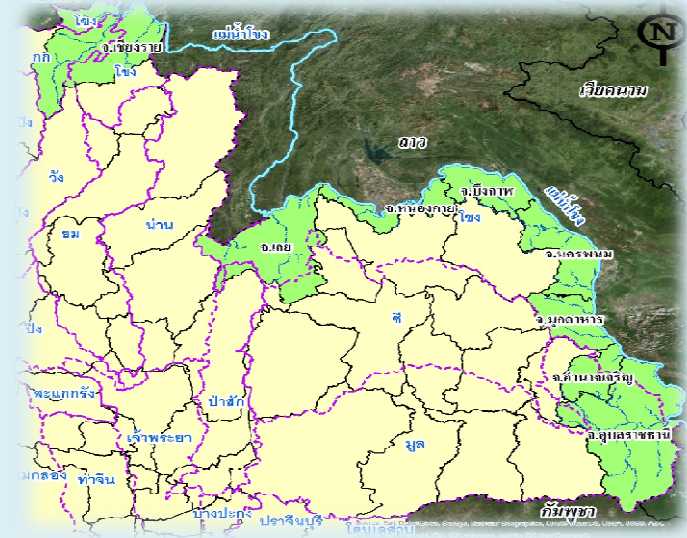
จากข้อกังวลของภาคประชาชน ต่อการมีส่วนร่วมจากพื้นที่ที่ได้รับผลกระทบ โดยตรงจากการพัฒนาโครงการไฟฟ้าพลังน้ำในแม่น้ำโขง นั้น กรมทรัพยากรน้ำ จึงได้ดำเนินการศึกษาโครงการสร้างเครือข่ายภาคประชาสังคมเพื่อสนับสนุนโครงการศึกษาผลกระทบและติดตามตรวจสอบผลกระทบสิ่งแวดล้อมข้ามพรมแดนจากโครงการไฟฟ้าพลังน้ำในแม่น้ำโขง สายประธานขึ้น เพื่อสร้างเครือข่ายภาคประชาสังคมติดตามผลกระทบสิ่งแวดล้อมจากการเปลี่ยนแปลงที่เกิดขึ้นในแม่น้ำโขงสายประธาน โดยอาศัยกระบวนการการมีส่วนร่วมระหว่างภาครัฐและภาคประชาสังคมของผู้มีส่วนได้ส่วนเสียในพื้นที่ 8 จังหวัดที่ติดแม่น้ำโขง ได้แก่ เชียงราย เลย หนองคาย บึงกาฬ นครพนม มุกดาหาร อำนาจเจริญ และอุบลราชธานี



<http://www.tnmc-is.org>

วัตถุประสงค์

1. เพื่อสร้างกระบวนการมีส่วนร่วมและเครือข่ายของผู้มีส่วนได้ส่วนเสียในพื้นที่ 8 จังหวัดซึ่งแม่น้ำโขงไหลผ่าน
2. เพื่อสนับสนุนการศึกษาผลกระทบสิ่งแวดล้อมข้ามพรมแดนจากโครงการไฟฟ้าพลังน้ำในแม่น้ำโขงสายประธาน
3. เพื่อสร้างเครือข่ายภาคประชาสังคมติดตามผลกระทบสิ่งแวดล้อมจากการเปลี่ยนแปลงที่เกิดขึ้นในแม่น้ำโขงสายประธาน



<http://www.tnmc-is.org>



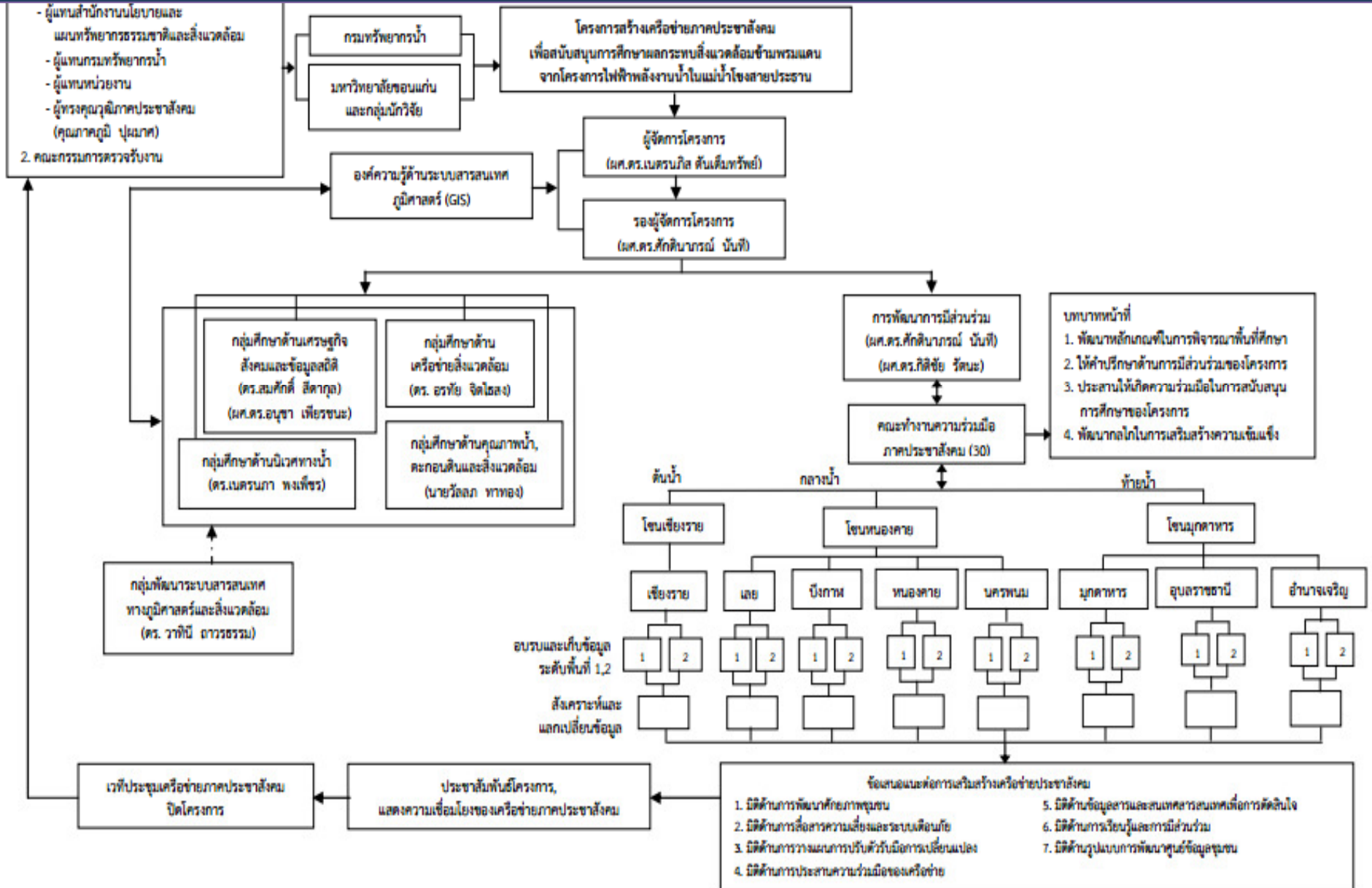
ขอบเขตการศึกษา

- ❖ การแต่งตั้งคณะทำงานความร่วมมือภาคประชาชน
- ❖ การจัดตั้งเครือข่ายภาคประชาสังคมในระดับพื้นที่และเครือข่ายระดับจังหวัด
- ❖ การปฏิบัติงานภาคสนาม
 - การติดตั้ง Staff Gauge
 - การตรวจวัดคุณภาพน้ำผิวดิน
 - การเก็บข้อมูลพื้นที่เกษตรกรรมฝั่งและการใช้ประโยชน์ที่ดิน
 - การตรวจวัดคุณภาพสัตว์น้ำ พืชผักกินได้ และดินตะกอน

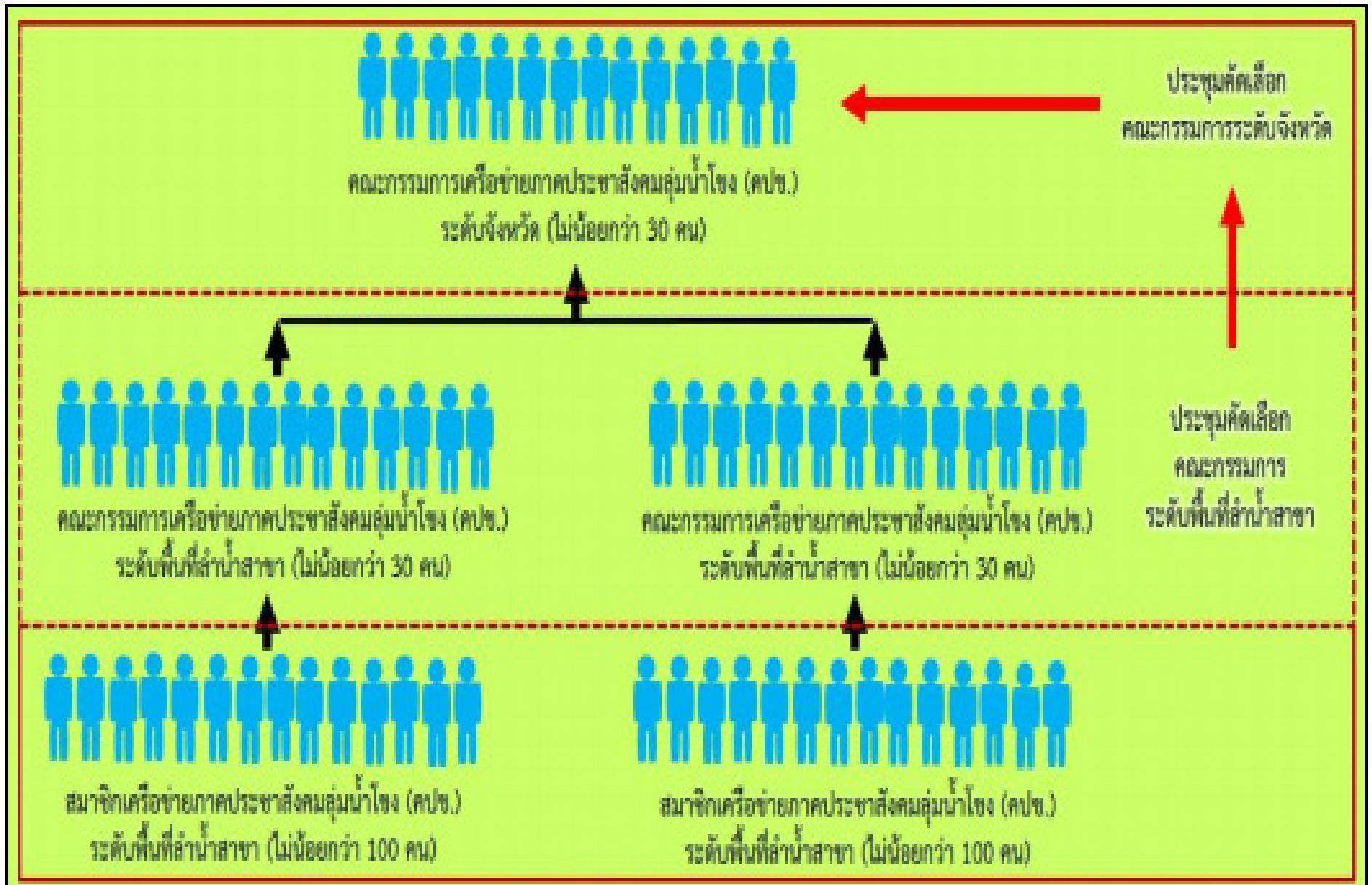


<http://www.tnmc-is.org>

กลไกการมีส่วนร่วม



กลไกการสร้างเครือข่าย



การประชุมเครือข่ายภาคประชาสังคม



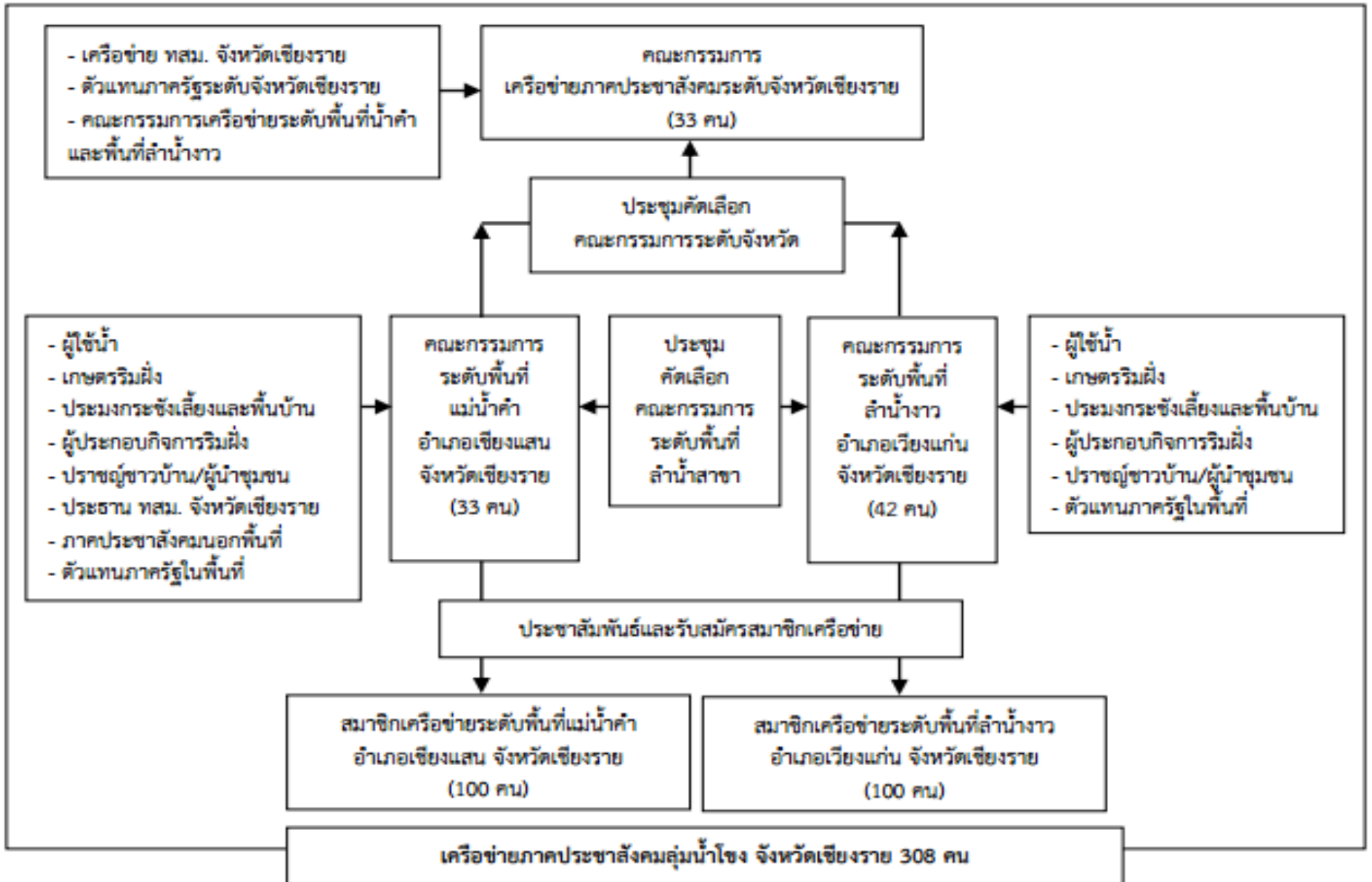
<http://www.tnmc-is.org>

การประชุมเครือข่ายภาคประชาสังคม

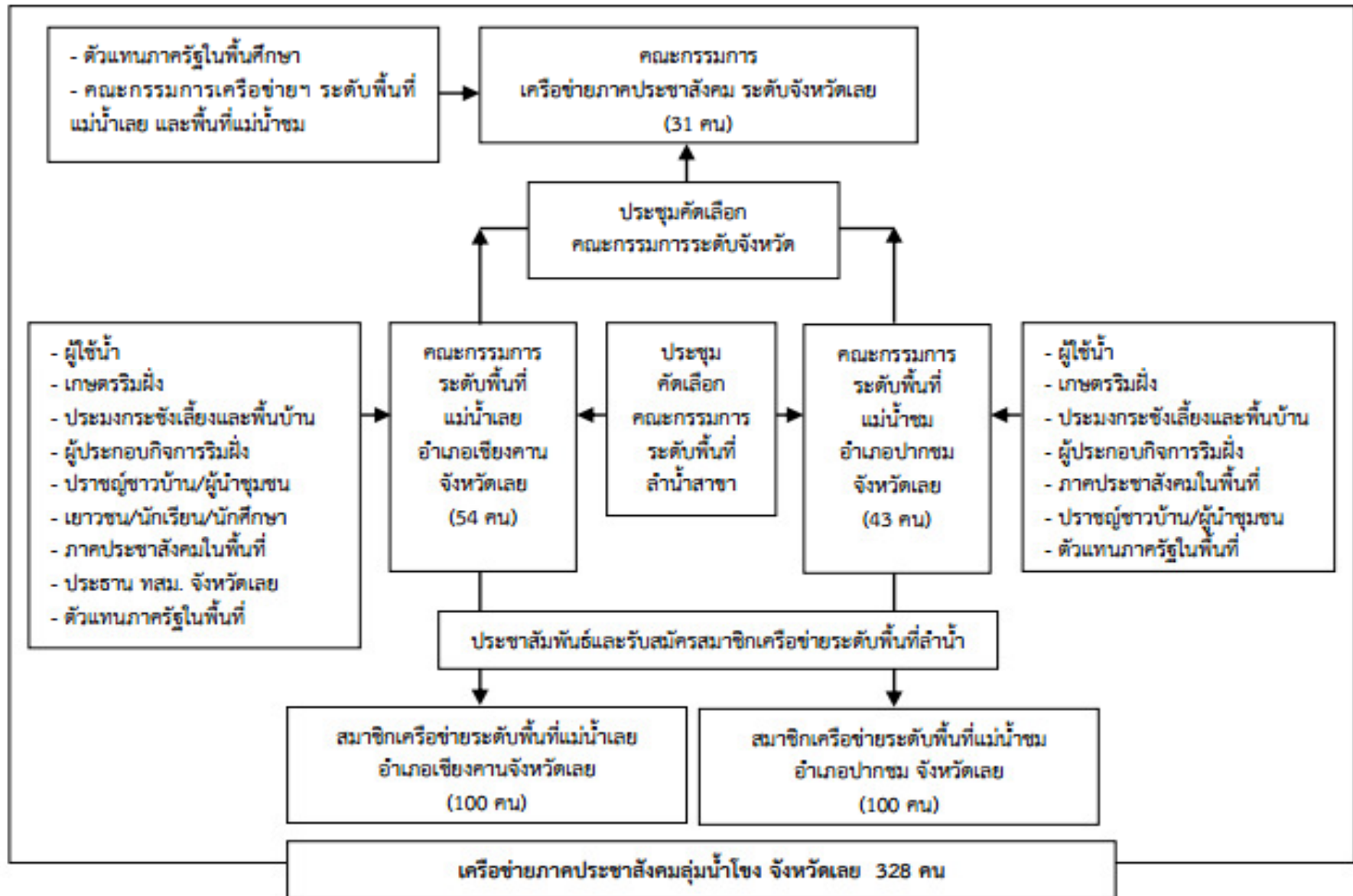


<http://www.tnmc-is.org>

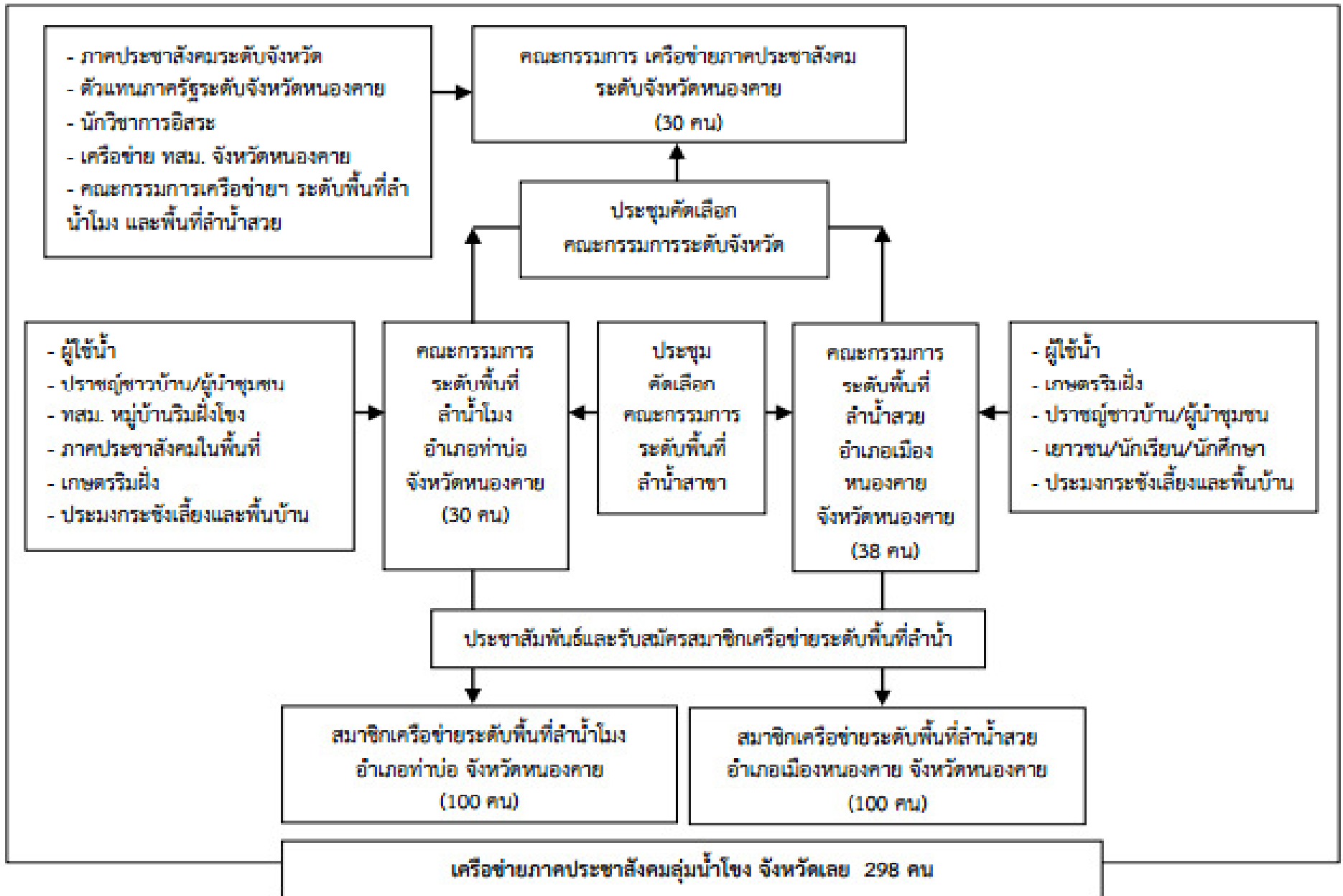
เครือข่ายภาคประชาสังคมลุ่มน้ำโขง จังหวัดเชียงราย



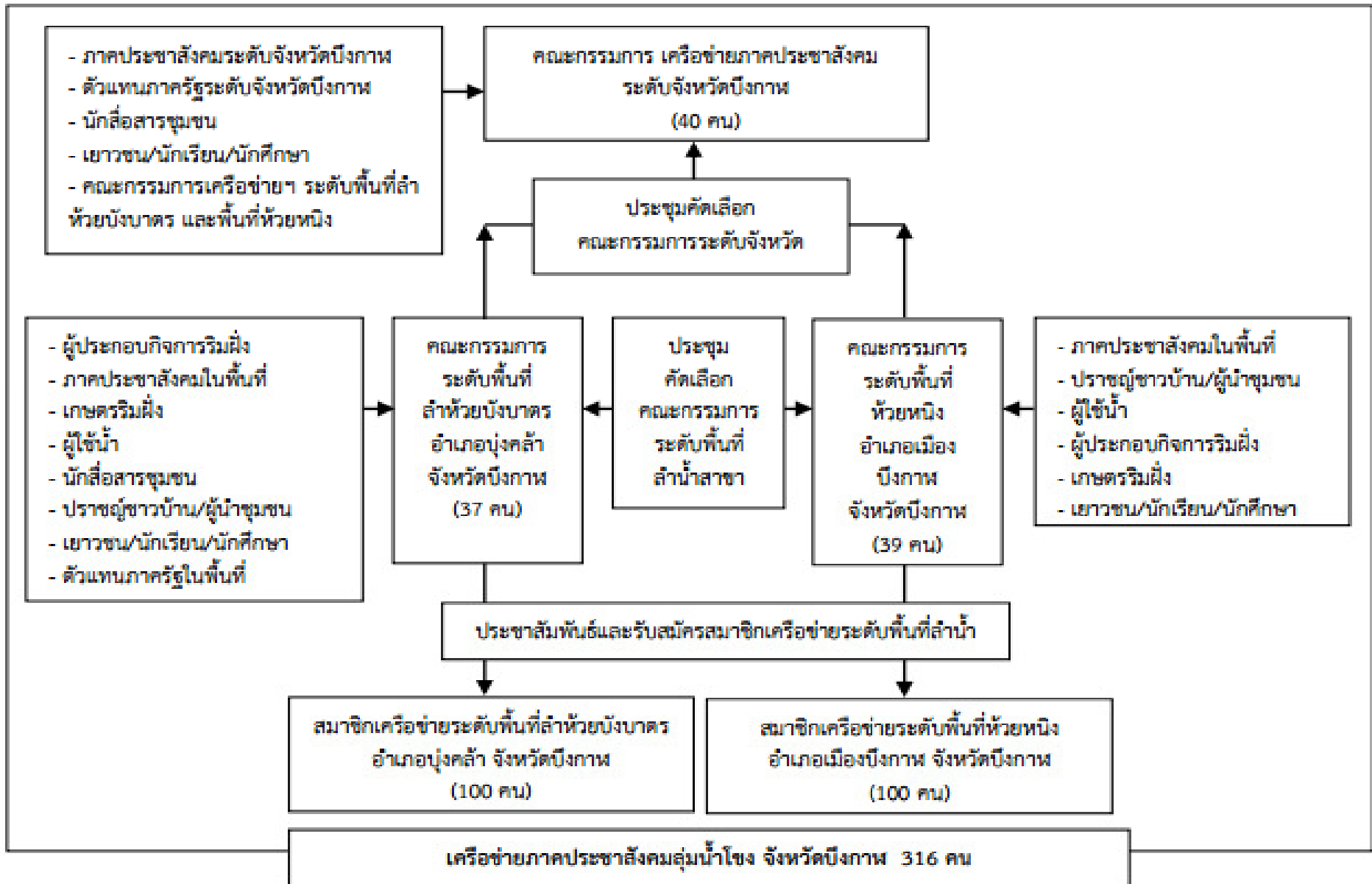
เครือข่ายภาคประชาสังคมลุ่มน้ำโขง จังหวัดหนองคาย



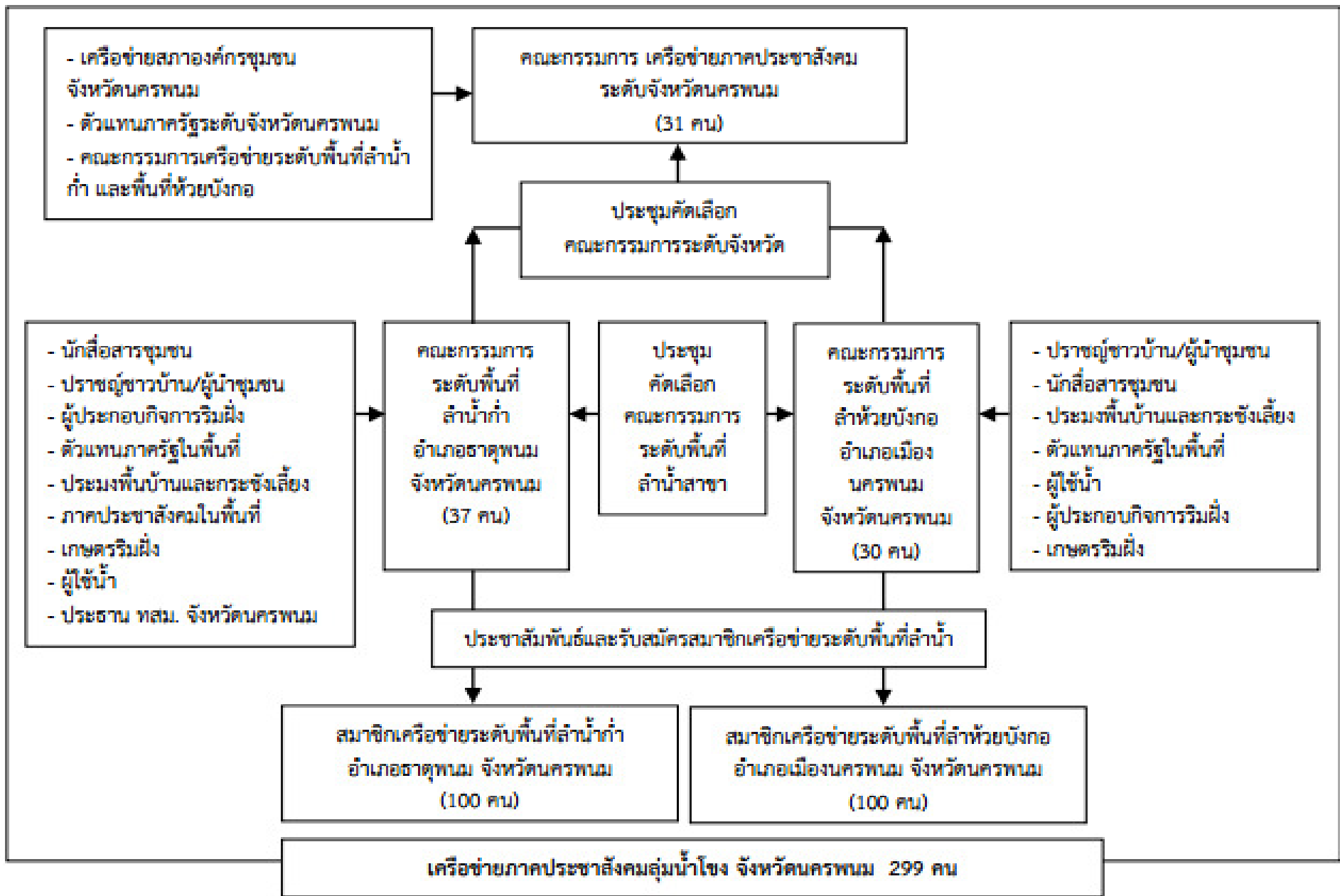
เครือข่ายภาคประชาสังคมลุ่มน้ำโขง จังหวัดหนองคาย



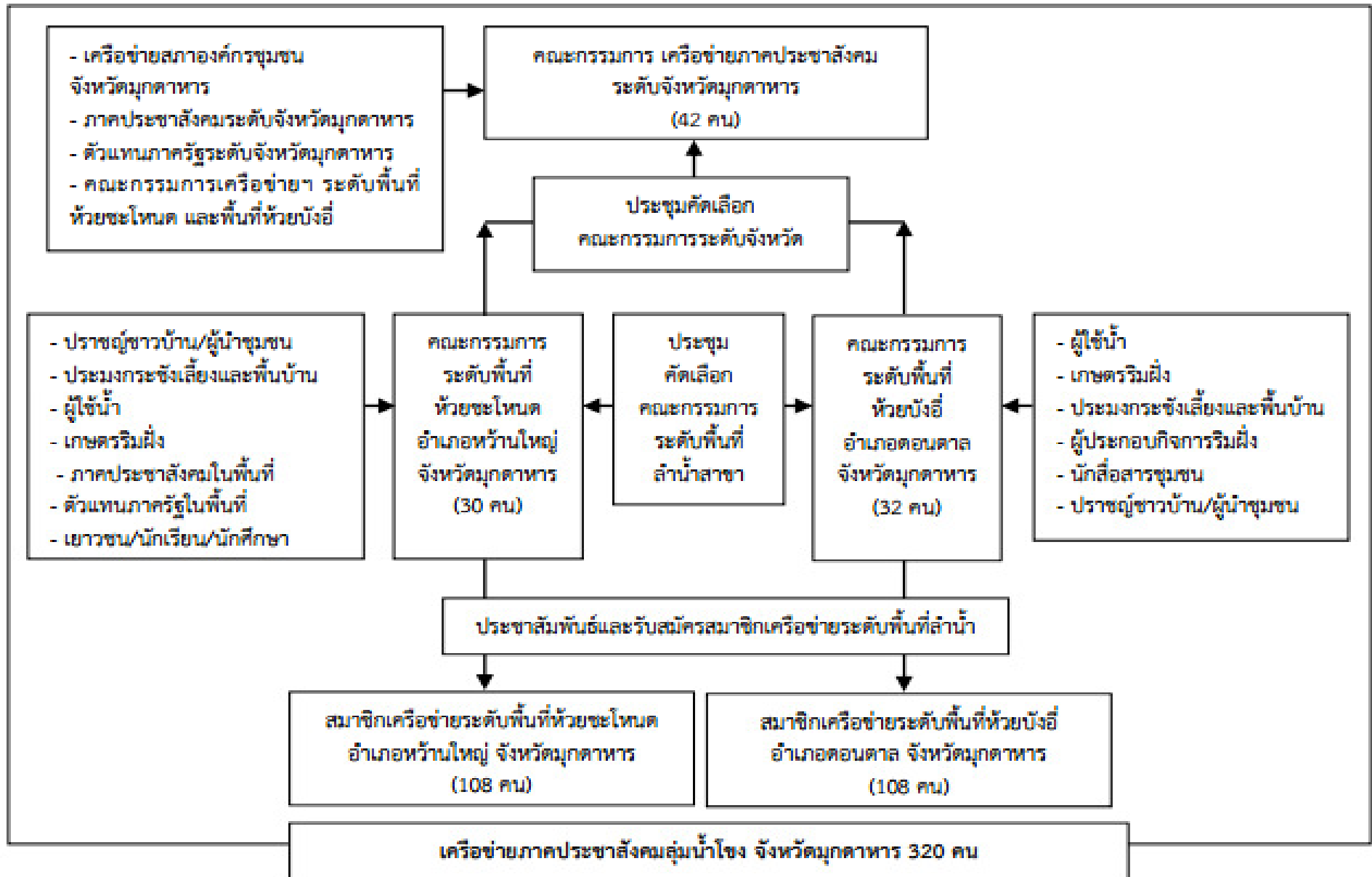
เครือข่ายภาคประชาสังคมลุ่มน้ำโขง จังหวัดบึงกาฬ



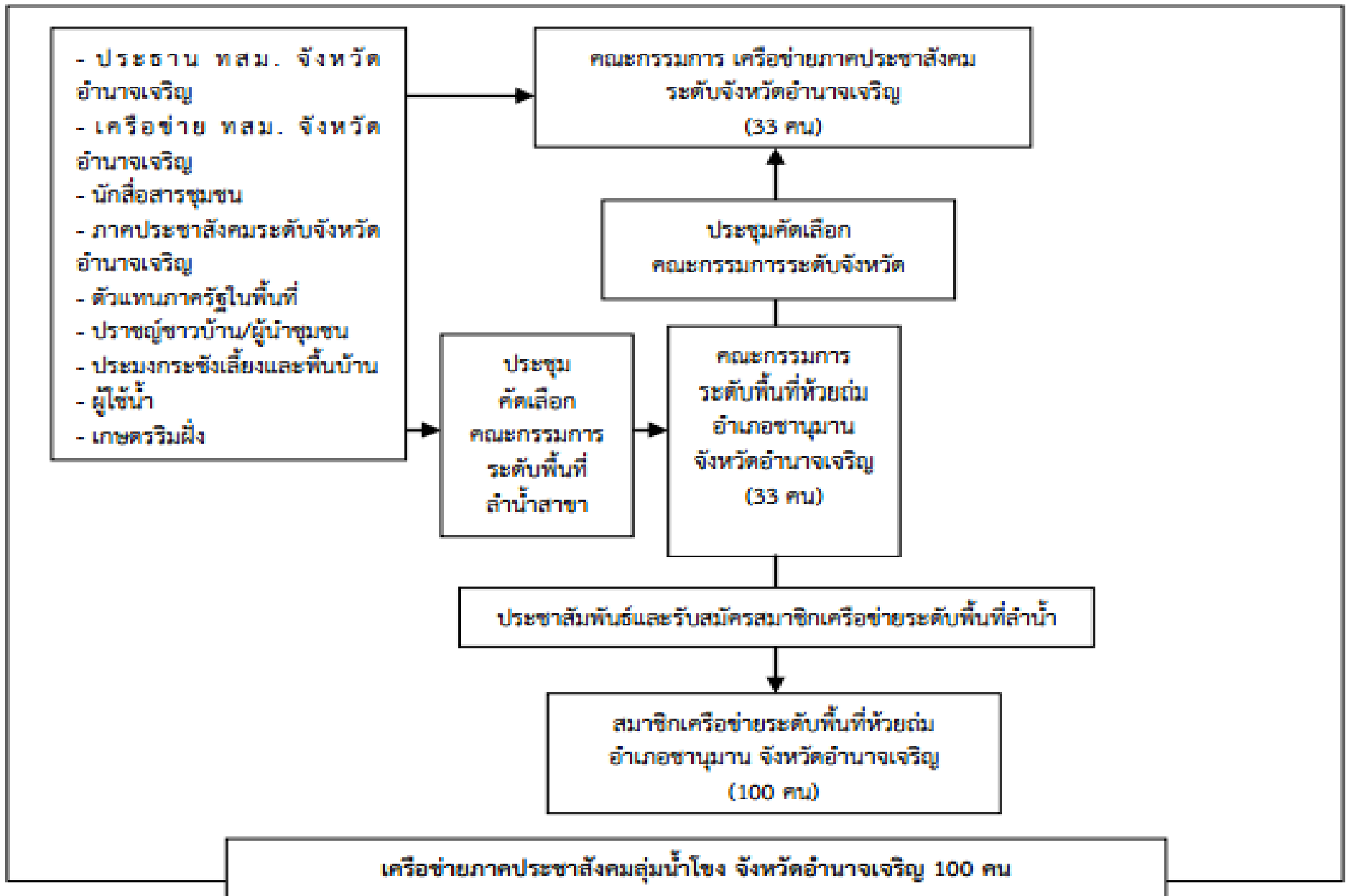
เครือข่ายภาคประชาสังคมลุ่มน้ำโขง จังหวัดนครพนม



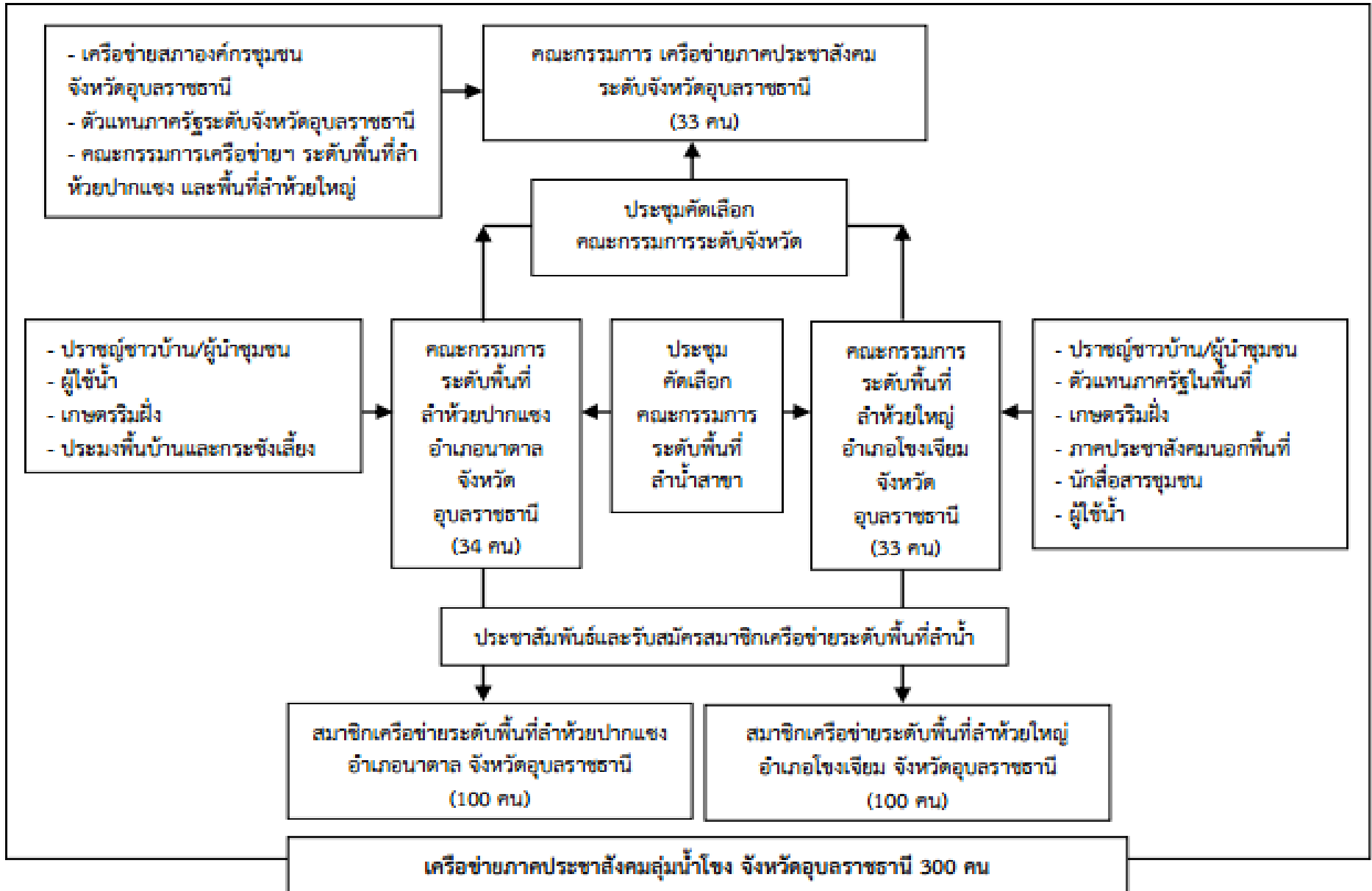
เครือข่ายภาคประชาสังคมลุ่มน้ำโขง จังหวัดมุกดาหาร



เครือข่ายภาคประชาสังคมลุ่มน้ำโขง จังหวัดอำนาจเจริญ



เครือข่ายภาคประชาสังคมลุ่มน้ำโขง จังหวัดอุบลราชธานี



เครือข่ายภาคประชาสังคมลุ่มน้ำโขง

TRUST OF WATER RESOUR



<http://www.tnmc-is.org>

รายนามเครือข่ายภาคประชาชน

จังหวัด	ชื่อ - สกุล	ตำแหน่ง/ ผู้มีส่วนได้เสีย	ข้อมูลการติดต่อ
เลย	3. นายกัญจน์ วงศ์อาจ	ภาคประชาสังคมในพื้นที่	เลขที่ 24 หมู่ 2 ตำบลเชียงคาน อำเภอเชียงคาน จังหวัดเลย 42110 โทรศัพท์ 087-227-1928 อีเมล gunwong24@gmail.com
	4. นายชกร ช้วนแก้ว	ภาคประชาสังคมในพื้นที่	เลขที่ 190 หมู่ 1 ตำบลเชียงคาน อำเภอเชียงคาน จังหวัดเลย 42110 โทรศัพท์ 087-665-5511 อีเมล TACHA645@hotmail.com
	5. นางสาวพัชรี สายบุญเอียด	เลขานุการประธาน ทสม. จังหวัดเลย	เลขที่ 47 หมู่ 2 บ้านนาโคก ตำบลศรีสองรัก อำเภอเมือง จังหวัดเลย 42100 โทรศัพท์ 098-298-3598 อีเมล koonoat@hotmail.com
	6. นางเจนดา เห่งศรี	ประธาน ทสม. จังหวัดเลย	เลขที่ 28 หมู่ 17 ตำบลโคกหมื่น อำเภอวังสะพุง จังหวัดเลย 42130 โทรศัพท์ 093-982-4881 อีเมล gaenta@gmail.com
หนองคาย	7. นางสาวศุภมาศ ปุ่มประเสริฐ	ประธาน ทสม. จังหวัดหนองคาย	เลขที่ 161 หมู่ 1 ตำบลชุมพล อำเภอโพนพิสัย จังหวัดหนองคาย 43120 โทรศัพท์ 088-736-4235 อีเมล suphamat.p@hotmail.com
	8. นายอิทธิพล คำสุข	ภาคประชาสังคมในพื้นที่	เลขที่ 119 หมู่ 2 ตำบลเมืองหมี่ อำเภอเมืองหนองคาย จังหวัดหนองคาย 43000 โทรศัพท์ 084-962-8586 อีเมล paponbt@yahoo.co.th
	9. นายภูเบศ ใจงาน	ภาคประชาสังคมในพื้นที่	เลขที่ 173 หมู่ 1 ตำบลบ้านหม้อ อำเภอศรีเชียงใหม่ จังหวัดหนองคาย 43130 โทรศัพท์ 091-418-3556 อีเมล:
บึงกาฬ	10. นางกานตนากร ไชยปากดี	ผู้ประกอบการวิสาหกิจ	เลขที่ 104 หมู่ 4 ตำบลบึงโจงหลง อำเภอบึงโจงหลง จังหวัดบึงกาฬ 38220 โทรศัพท์ 081-051-5639 อีเมล nomnow07@gmail.com
	11. นายนิศ อางหาญ	ผู้ประกอบการวิสาหกิจ	เลขที่ 37 หมู่ 1 ตำบลบึงคล้า อำเภอบึงคล้า จังหวัดบึงกาฬ 38000 โทรศัพท์ 081-670-0088 อีเมล artnaris@hotmail.com
นครพนม	12. นายอภิชาติ หงษ์วงษ์	ภาคประชาสังคมในพื้นที่	เลขที่ 98 หมู่ 6 ตำบลหนองย่างซัน อำเภอเรณูนคร จังหวัดนครพนม 48170 โทรศัพท์ 085-741-6853 อีเมล

จังหวัด	ชื่อ - สกุล	ตำแหน่ง/ ผู้มีส่วนได้เสีย	ข้อมูลการติดต่อ
มุกดาหาร	13. นายสุริยา โคตะมณี	ภาคประชาสังคมในพื้นที่	เลขที่ 9 หมู่ 4 ตำบลสามผง อำเภอศรีสงคราม จังหวัดนครพนม 48150 โทรศัพท์ 081-351-7961 อีเมล kong.py@hotmail.com
	14. นายไวคุณธุ์ เมืองโคตร	ผู้ใช้น้ำ/ภาคประชาสังคมในพื้นที่	เลขที่ 47 หมู่ 4 ตำบลห้วยใหญ่ อำเภอห้วยใหญ่ จังหวัดมุกดาหาร 49150 โทรศัพท์ 085-008-2124 อีเมล Mr_canompung@hotmail.com
อำนาจเจริญ	15. นายพรธมา ราชีวงศ์	ผู้ประกอบการวิสาหกิจ	เลขที่ 72 หมู่ 7 ตำบลสนาสิริน อำเภอเมืองมุกดาหาร จังหวัดมุกดาหาร 49000 โทรศัพท์ 086-862-7369 อีเมล panranarachivong@gmail.com
	16. นางสาวปานทอง กองแก้ว	ประธาน ทสม. จังหวัดอำนาจเจริญ	เลขที่ 374 หมู่ 4 ตำบลบึง อำเภอเมืองอำนาจเจริญ จังหวัดอำนาจเจริญ 37000 โทรศัพท์ 087-962-4331 อีเมล Prantong1111@hotmail.com
อุบลราชธานี	17. นายเอกสิทธิ์ ศรีเมืองคุณ	รองประธาน ทสม. จังหวัดอำนาจเจริญ	เลขที่ 43 หมู่ 9 ตำบลห้วยไร่ อำเภอเมืองอำนาจเจริญ จังหวัดอำนาจเจริญ 37000 โทรศัพท์ 061-142-5053 อีเมล -
	18. นายบุญหลาย กสิณหวาน	เกษตรวิสาหกิจ	เลขที่ 182 หมู่ 1 ตำบลขานูมาน อำเภอขานูมาน จังหวัดอำนาจเจริญ 37210 โทรศัพท์ 080-474-5618, 085-636-1584 อีเมล -
อุบลราชธานี	19. นายพิสิษฐ์ พงษ์พันธ์	ภาคประชาสังคมนอกพื้นที่	เลขที่ 150 หมู่ 19 ตำบลบึงหวาย อำเภอวารินชำราบ จังหวัดอุบลราชธานี 34310 โทรศัพท์ 081-066-0904 อีเมล somnuk_2506@hotmail.com
	20. นายประศักดิ์ ศิริวัลย์	ภาคประชาสังคมนอกพื้นที่	เลขที่ 53 หมู่ 5 ตำบลนาเสิง อำเภอวังสามสี จังหวัดอุบลราชธานี 34140 โทรศัพท์ 093-058-5651 อีเมล -

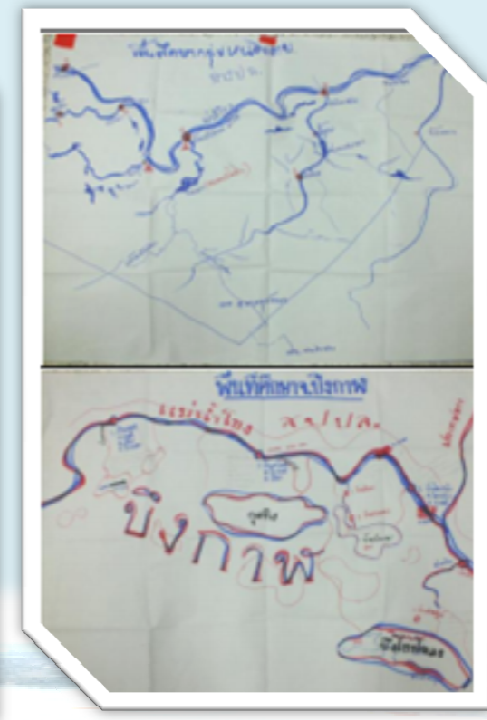
พื้นที่อ่อนไหวหรือพื้นที่เปราะบาง

INSTITUTION OF WATER RESOURCES

เกณฑ์การคัดเลือก

- ❖ ด้านทรัพยากรกายภาพ
- ❖ ด้านทรัพยากรชีวภาพ
- ❖ ด้านคุณค่าการใช้ประโยชน์
- ❖ ด้านคุณภาพชีวิต/สังคม

-แม่โขงสายหลัก 24 แห่ง และในบริเวณลำน้ำสาขา
แม่น้ำโขง 15 ลำน้ำ ลำน้ำละ 2 แห่งรวม 30 แห่ง



<http://www.tnmc-is.org>

ด้านคุณภาพชีวิต/สังคม

การปฏิบัติงานภาคสนาม



การประชาสัมพันธ์โครงการ

<http://mekhongnetwork.com/>

•เครือข่ายวิทยุชุมชนประชาสัมพันธ์

เครือข่ายภาคประชาสังคมลุ่มน้ำโขง (คปช.)
www.mekongnetwork.com

เครือข่ายภาคประชาสังคมลุ่มน้ำโขง (คปช.) มุ่งหวังตั้งใจที่จะให้ประชาชน ในพื้นที่ 8 จังหวัดที่ติดแม่น้ำโขง

โพสต์เมื่อ: วันอาทิตย์ที่ 19 มิถุนายน 2016, หมวด: ทั่วไป, ภาพกิจกรรม: 13 views

เริ่มโพสต์นี้ ...

เครือข่ายภาคประชาสังคมลุ่มน้ำโขง (คปช.) มุ่งหวังตั้งใจที่จะให้ประชาชน ในพื้นที่ 8 จังหวัดที่ติดแม่น้ำโขง ตลอดจนผู้ที่สนใจทั่วไป ภาคเครือข่ายอื่น หรือหน่วยงานของภาครัฐที่สนใจ ได้มาเข้าไปบริการ ดัชม หรือแลกเปลี่ยนเรียนรู้ร่วมกัน

ทุกท่านสามารถโพสต์ข้อความ ที่เป็นประโยชน์ต่อสังคม สาธารณะ บนพื้นฐานของศีลธรรมอันดี และภายใต้กรอบของกฎหมายที่เกี่ยวข้องได้

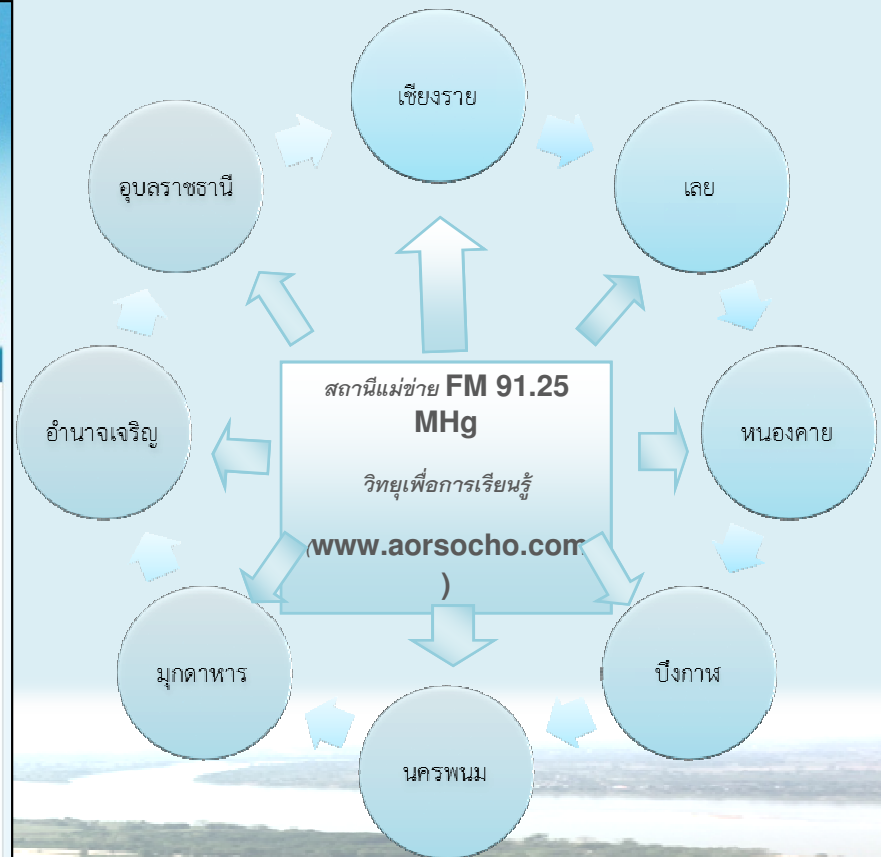
ติดต่อให้ท่านติดต่อ หรือประสานมายังคณะทำงานได้ทุกท่าน ตามที่อยู่และเบอร์โทร. หน้าเว็บนี้

Variety Update

ภาพการประชุมเครือข่ายระดับจังหวัดอีสานใต้
โพสเมื่อ วันถึง 19 มิถุนายน 2016

ภาพกิจกรรมการประชุมระดับจังหวัดเครือข่ายภาคอีสานกลาง
โพสเมื่อ วันถึง 19 มิถุนายน 2016

มารู้จักเกี่ยวกับเรา



การประชาสัมพันธ์โครงการ

• เอกสารประชาสัมพันธ์

• วีดิทัศน์

ที่มาของกรศึกษาโครงการ

จากภารกิจด้านการเกษตรและสิ่งแวดล้อมของกรมส่งเสริมการค้าระหว่างประเทศ กระทรวงพาณิชย์ โดยมี 3 หน่วยงานหลัก ได้แก่ กรมส่งเสริมการค้าระหว่างประเทศ กรมส่งเสริมการค้าระหว่างประเทศ และกรมส่งเสริมการค้าระหว่างประเทศ

โดย 8 จังหวัดนำร่อง มีที่ตั้งเชิงยุทธศาสตร์ทางยุทธศาสตร์และเชื่อมโยง 8 จังหวัด 22 สิงหาคม 2557 มีพิธีเปิดอย่างเป็นทางการของกรมส่งเสริมการค้าระหว่างประเทศ และกรมส่งเสริมการค้าระหว่างประเทศ โดยมีพิธีเปิดอย่างเป็นทางการของกรมส่งเสริมการค้าระหว่างประเทศ โดยมีพิธีเปิดอย่างเป็นทางการของกรมส่งเสริมการค้าระหว่างประเทศ

วัตถุประสงค์ของการศึกษาโครงการ

- เพื่อสร้างระบบการวิจัยและพัฒนาผลิตภัณฑ์นวัตกรรมที่มีนวัตกรรม
- เพื่อสนับสนุนการศึกษาและวิจัยและพัฒนาผลิตภัณฑ์นวัตกรรม
- เพื่อสร้างระบบการวิจัยและพัฒนาผลิตภัณฑ์นวัตกรรมที่มีนวัตกรรม

ขอบเขตการศึกษาโครงการ

โครงการศึกษาวิจัยและพัฒนาผลิตภัณฑ์นวัตกรรมที่มีนวัตกรรม

โดย 8 จังหวัดนำร่อง มีที่ตั้งเชิงยุทธศาสตร์ทางยุทธศาสตร์และเชื่อมโยง 8 จังหวัด 22 สิงหาคม 2557 มีพิธีเปิดอย่างเป็นทางการของกรมส่งเสริมการค้าระหว่างประเทศ และกรมส่งเสริมการค้าระหว่างประเทศ

ผลที่คาดว่าจะได้รับจากโครงการ

- ได้รู้ข้อมูลเกี่ยวกับผลิตภัณฑ์นวัตกรรมที่มีนวัตกรรม
- ได้รู้ข้อมูลเกี่ยวกับผลิตภัณฑ์นวัตกรรมที่มีนวัตกรรม
- ได้รู้ข้อมูลเกี่ยวกับผลิตภัณฑ์นวัตกรรมที่มีนวัตกรรม

พื้นที่ของการศึกษาโครงการ

พื้นที่ 8 จังหวัดนำร่อง มีที่ตั้งเชิงยุทธศาสตร์ทางยุทธศาสตร์และเชื่อมโยง 8 จังหวัด 22 สิงหาคม 2557 มีพิธีเปิดอย่างเป็นทางการของกรมส่งเสริมการค้าระหว่างประเทศ และกรมส่งเสริมการค้าระหว่างประเทศ



กระบวนการมีส่วนร่วมของประชาชน

ปฏิทินกิจกรรมของโครงการ

กิจกรรม	ช่วงเวลา
1. การประชุมเพื่อศึกษาโครงการ	18-19 ต.ค. 59
2. การประชุมวางแผนปฏิบัติการ	13-14 พ.ย. 59
3. การประชุมติดตามความก้าวหน้า	10-11 ธ.ค. 59
4. การประชุมสรุปผลการดำเนินงาน	10-11 ก.ม. 59
5. การประชุมสรุปผลการดำเนินงาน	10-11 ก.ม. 59
6. การประชุมสรุปผลการดำเนินงาน	10-11 ก.ม. 59
7. การประชุมสรุปผลการดำเนินงาน	10-11 ก.ม. 59
8. การประชุมสรุปผลการดำเนินงาน	10-11 ก.ม. 59
9. การประชุมสรุปผลการดำเนินงาน	10-11 ก.ม. 59
10. การประชุมสรุปผลการดำเนินงาน	10-11 ก.ม. 59

โครงการสร้างเครือข่ายภาคประชาสังคม

เพื่อสนับสนุนการศึกษาและวิจัยและพัฒนาผลิตภัณฑ์นวัตกรรม

โดย 8 จังหวัดนำร่อง มีที่ตั้งเชิงยุทธศาสตร์ทางยุทธศาสตร์และเชื่อมโยง 8 จังหวัด 22 สิงหาคม 2557 มีพิธีเปิดอย่างเป็นทางการของกรมส่งเสริมการค้าระหว่างประเทศ และกรมส่งเสริมการค้าระหว่างประเทศ

<http://www.tnmc-is.org>





เครือข่าย
ภาคประชาสังคม



ขอบคุณค่ะ

